

- LEGENDA HMOT
- nosná železobetonová konstrukce
  - dřevěné konstrukce
  - dřevěný obklad, Konstruktční hranol Thermowood

Specifikace materiálů:

Pro všechny pohledové materiály použité na stavbě budou předloženy vzorky a odsouhlaseny architektem.

Specifikace betonů:

Před výstavbou budou vypracovány pohledy na bednění, včetně kotvicích prvků systémového bednění a betonových prvků. Budou použity stejné formáty bednění všude kde to bude možné, bednicí prvky budou nové. Před betonáží bude bednění zkontrolováno technickým dozorem investora a architektem odsouhlaseno architektem.

Pro pohledové betony bude použit beton třídy min. C 25/30. Dle technického předpisu ČBS 03, je vyžadována třída povrchů PB2.

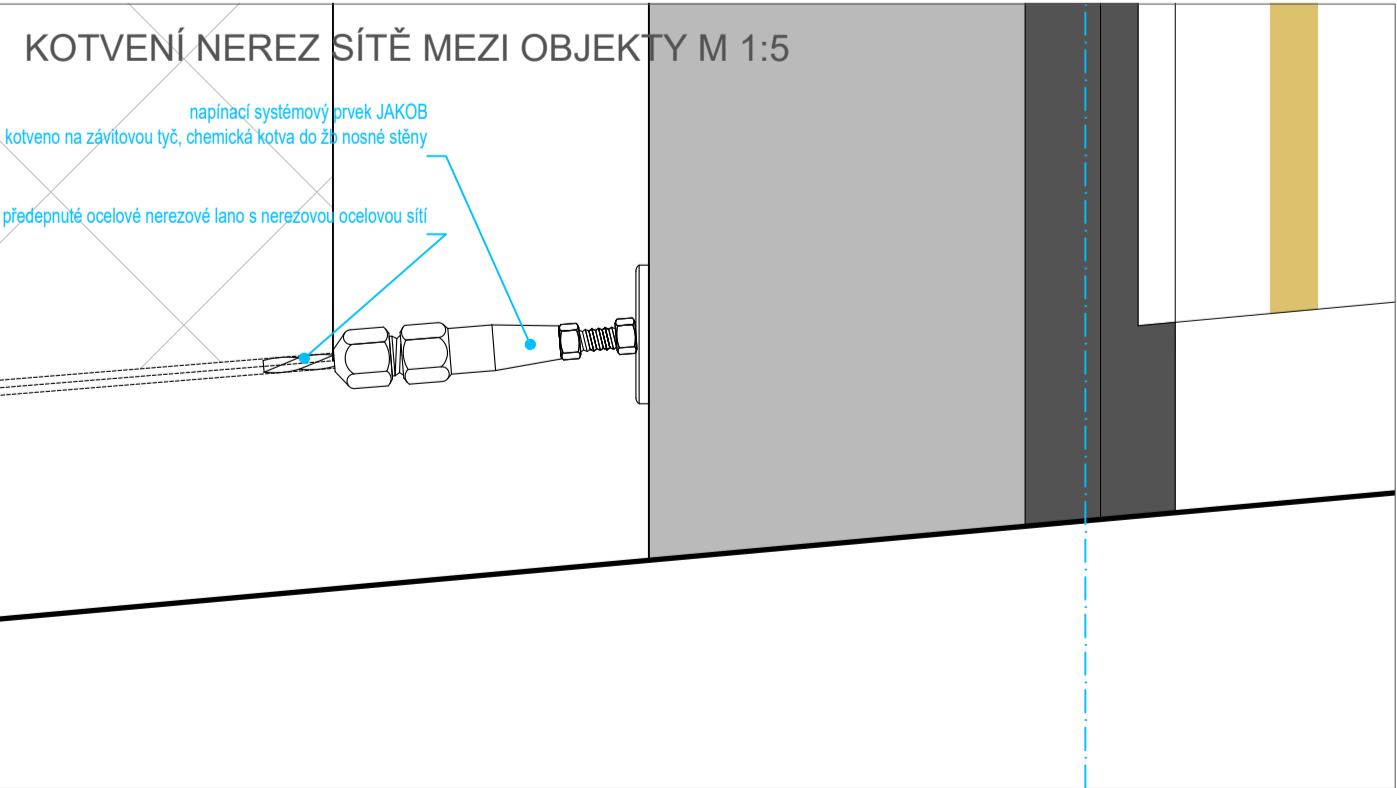
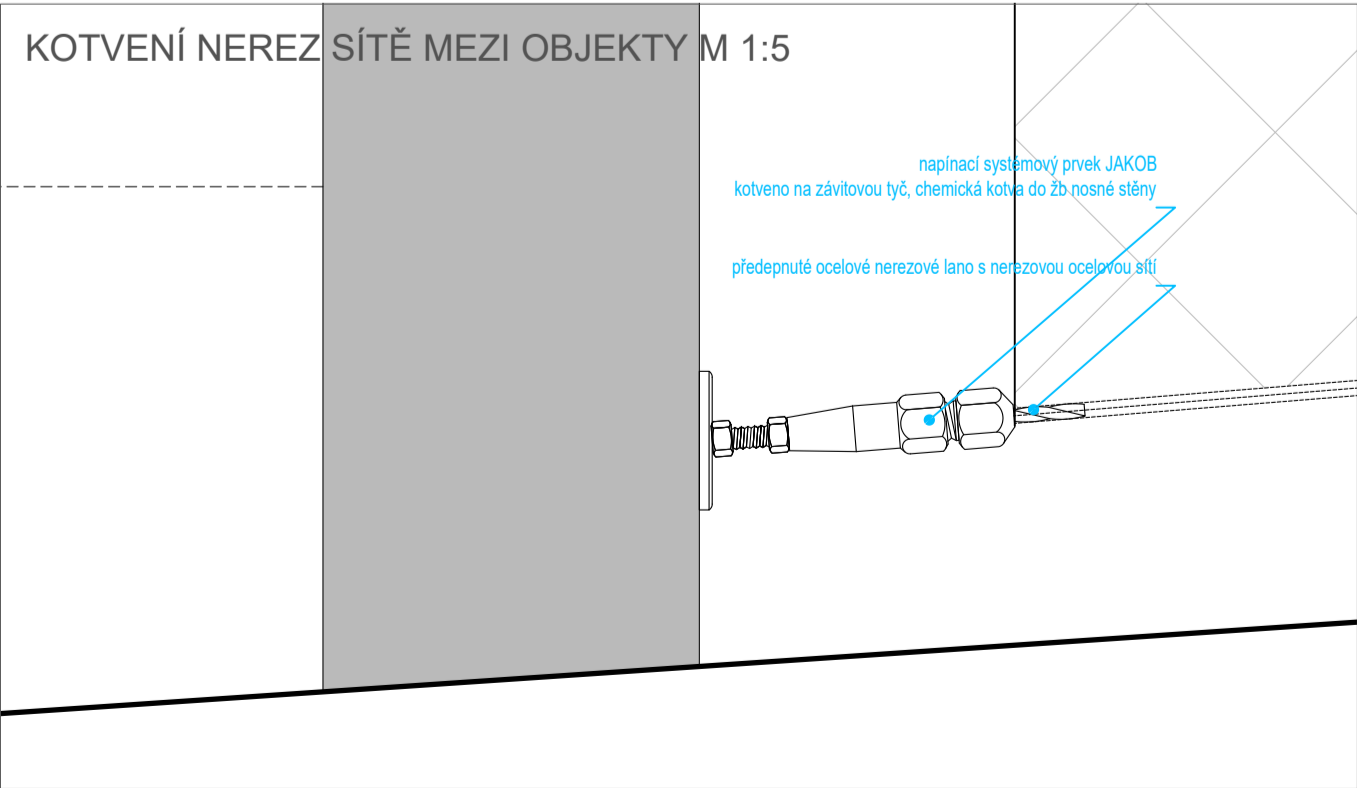
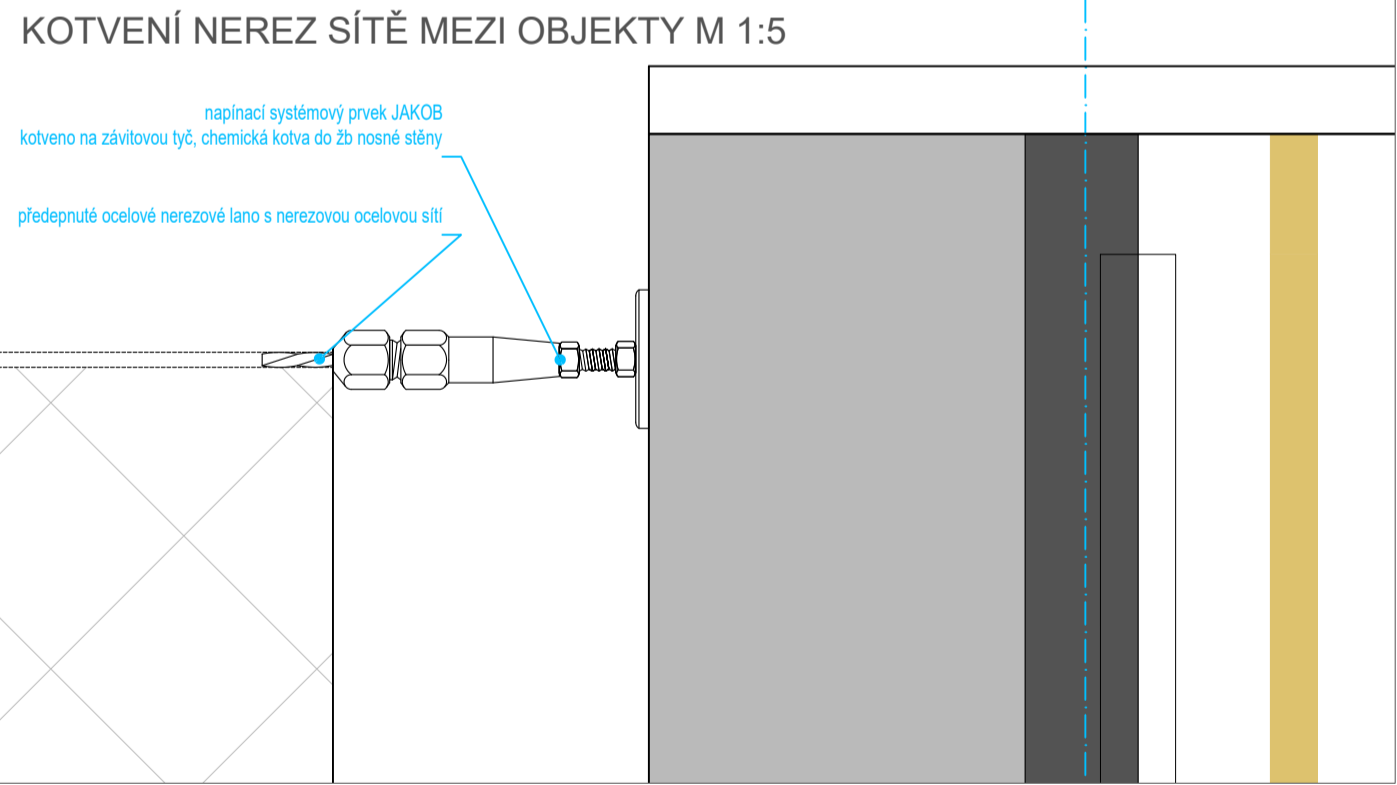
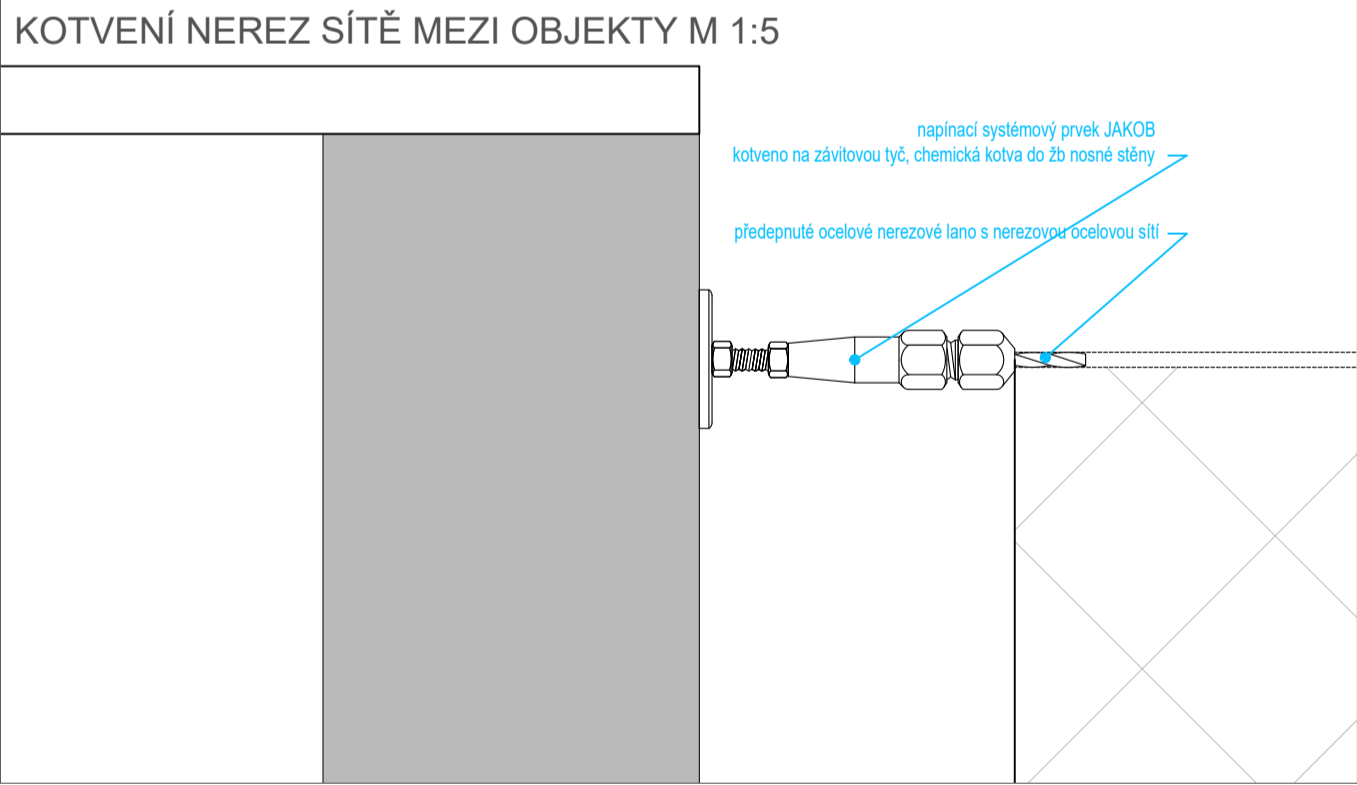
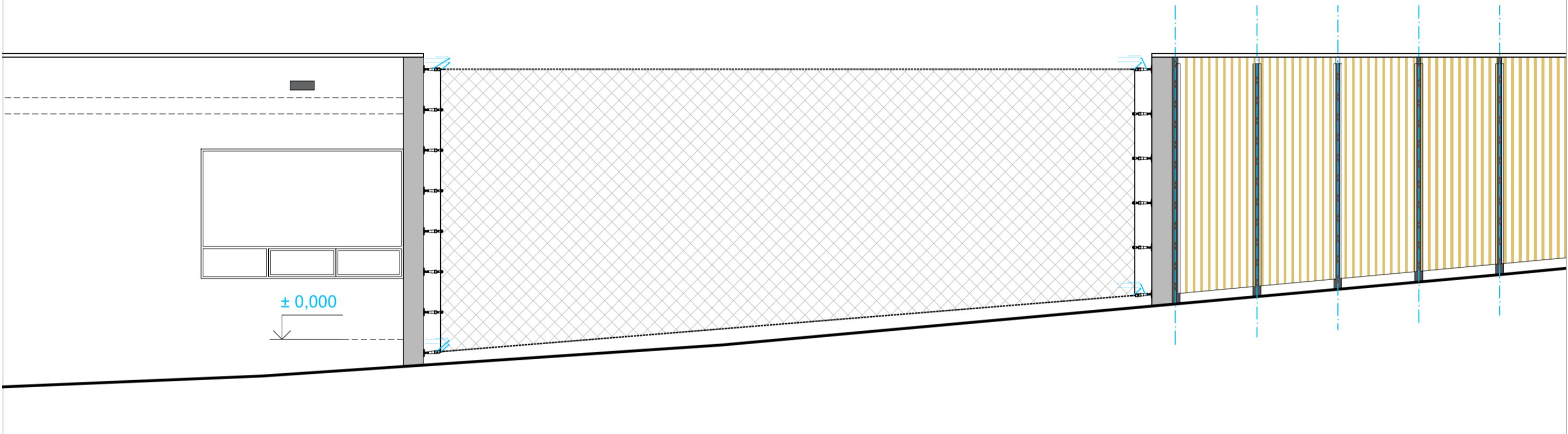
Specifikace prvků a výrobků:

Tato dokumentace slouží jako podklad pro zpracování dílenské dokumentace dodavatelem. Před začátkem výroby musí být dílenská dokumentace schválena architektem.

Všechny rozměry, které navazují na stavební konstrukce musí být při přípravě dílenské dokumentace ověřeny dodavatelem na stavbě.

Pokud se jedná o prvky použité vícekrát, bude vždy zhotoven prototyp a odsouhlasen architektem.

POHLED NA NEREZOVOU SÍŤ MEZI OBJEKTY M 1:50



**REFUEL**  
WORKS  
.COM

refuel s.r.o.  
Malenická 2, 148 00 Prague,  
Czech republic, EU  
www.refuelworks.com

číslo projektu

215

název projektu

Vstupní objekt do areálu  
Kamencového jezera –  
D1 Mostecká

lokace

Mostecká, Chomutov

investor

Statutární město Chomutov  
Zborovská 4602, 430 28 Chomutov

autoři

Ing. arch. Zbyněk Ryška,  
Ing. arch. Jan Skoupý, refuel s.r.o.

stupeň  
projektu

DPS

Dokumentace pro provedení stavby

HIP

Ing. arch. Zbyněk Ryška  
+420 736 605 107, zbynek@refuel.cz

© 2012 refuel s.r.o. Všechny práva vyhrazena.  
Dokumentace je chráněna autorským právem. Vytvoření kopie,  
zveřejnění nebo poskytnutí třetím stranám je bez výslovného souhlasu  
autora zakázáno.

část  
dokumentace

D.1.1.

Stavebně architektonické řešení

Odpovědný  
projektant

Ing. arch. Zbyněk Ryška  
ČKA 04385

projektant části

Ing. arch. Zbyněk Ryška  
zbynek@refuel.cz  
+420 736 605 107

měřítko

1:5

číslo paré

jednotky

Metrický systém  
Pokud není uvedeno jinak,  
všechny rozměry jsou v milimetrech.

rev.

00

název

SO 03  
Vstupní objekt Kamencové  
jezero  
Vstupní objekt , kóje na kola  
F9 Kotvení nerez sítě

číslo

D.1.1.